

## Das Datenbanktool zur Erstellung von Funktionalausreibungen und Raumtypenbüchern

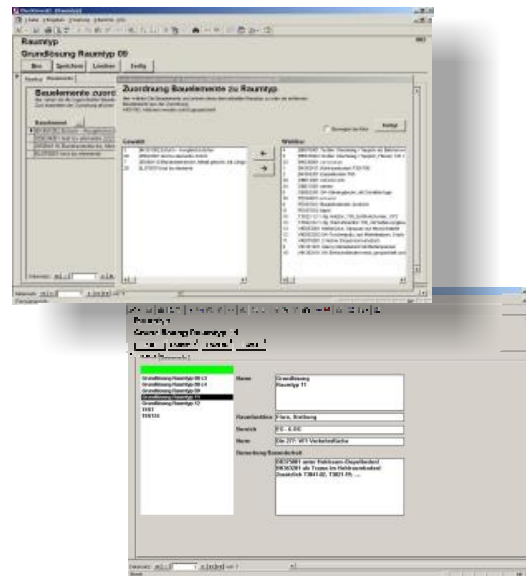


### Leistung

- Datenbank zur Erstellung von Raumtypen mittels vordefinierter Bauelemente.
- Erfassung sämtlicher Räume und Zuordnung der Ausstattungsmerkmale.
- Komplettübersicht der geforderten Standards.
- Abfrage und Filter für jeden Raum.
- Ausgabe der Bauelemente nach Gruppen.

### Vorteile

- Zentrale Datenbank, netzwerkfähig, viele Nutzer können gleichzeitig arbeiten.
- Geringer Schreibaufwand, Berichte werden automatisch generiert.
- Schnelle Anpassung bei Änderungswünschen des Bauherrn.
- Zentrale Verwaltung der Bauelemente.
- Einfache, office-gerechte Bedienung, nur geringer Schulungsaufwand notwendig.
- Arbeitshilfe für die Kostenschätzung nach DIN 276.



### System

- Die Datenbank läuft als MS Access-Applikation als Teil des Microsoft Office-Paketes.
- Der Kauf einer MS Access-Lizenz ist nicht notwendig, da ein Runtime-Modul integriert ist.
- Installation im Netz oder lokal mit Benutzerverwaltung, entsprechend den Wünschen des Nutzers.
- Automatische Speicherung, keine zusätzliche Datensicherung notwendig.
- Updatefunktion per Internet.

Weitere Informationen:

[www.busse-partner.de](http://www.busse-partner.de)

**BUSSE & PARTNER**

Projektsteuerer  
Architekten Ingenieure

Berlin - Karlsruhe

Reinhardtstr.17  
D 10117 Berlin

Tel 030/ 240 8767-0  
Fax 030/ 240 8767-7